



### Preisübersicht (Stand 01.06.2024):

#### **Kostenaufteilung:**

Apartment-Kaltmiete:	480,00 €
Pantry-Küche mit Herdabschaltung	25,00 €
Nutzungsanteil Allgemeinflächen 4,5 qm	39,00 €
Bereitstellung, Wartung SAT-Anlage	6,00 €
Heiz- und Betriebskostenpauschale	
<u>incl. Haushaltsstrom</u>	<u>220,00 €</u>
Mietpreis gesamt:	<b>730,00 €</b>
<u>Betreuungspauschale (obligatorisch):</u>	<u>130,00 €</u>
<b>Pensionspreis gesamt:</b>	<b>900,00 €</b>

#### Die Leistungen der Betreuungspauschale sind wie folgt:

- o Unterstützung bei Behördengängen, Arztkontakten, Rezeptanforderungen
- o Tägliche Kontaktaufnahme durch Pflege- / Servicepersonal
- o Telefonanschluß mit Flatrate ins EU-Festnetz
- o 24-Std Rufbereitschaft des Ambulanten Pflegedienstes
- o Bereitstellung einer Notrufinstallation (ab PG 2 kostenfrei möglich)
- o kulturelle Angebote im Haus, Angebote zur Aktivierung und Beschäftigung
- o Übernahme der Verkehrsflächenreinigung incl. Winterdienst

## Wohnanlage Rebland

**die schöne Möglichkeit im Alter,  
in sicherer und freundlicher,  
Atmosphäre zu wohnen.**

Steinbach, der beschauliche und ruhige Ort im Rebland zwischen Baden-Baden und Bühl bietet mit seiner Infrastruktur gute Möglichkeiten, um auch im Alter gut versorgt zu sein.

Eine Bushaltestelle mit Verbindungen nach Bühl und Baden-Baden, zahlreiche Einkaufsmöglichkeiten, Apotheke, Ärzte und Physiotherapeuten sind vor Ort.

Gerade im Alter, wenn die Kräfte nachlassen und der eigene Lebensraum sich einschränkt, ist es wichtig, nicht alleine zu sein und seine noch vorhandenen Fähigkeiten zu erhalten oder gar zu fördern.

Die Wohnanlage ist vorwiegend für Senioren konzipiert, die bereits pflegebedürftig sind und mit einer überschaubaren Wohneinheit zurechtkommen. Ebenfalls ist sie eine interessante Alternative zu einem Pflegeheim.



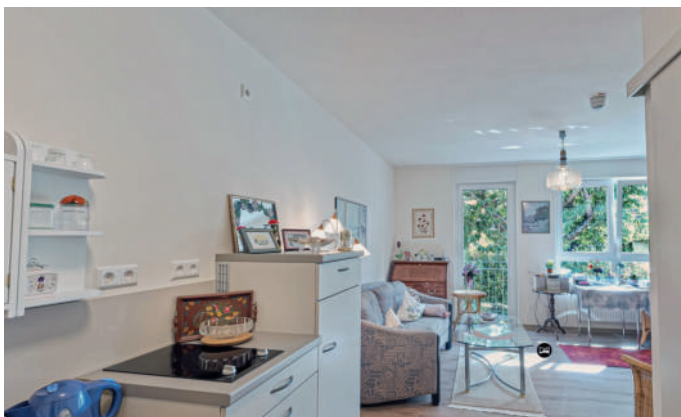
## Wohnanlage Rebland

**die schöne Möglichkeit im Alter  
in sicherer und freundlicher  
Atmosphäre zu wohnen.**

- 30 Apartments à 30 qm
- Schöne Gemeinschaftsräume
- Balkon-Terrasse und Garten
- Großer Veranstaltungsraum
- Eigener Keller
- Waschmaschinenraum



Die **Wohnanlage Rebland** ist durch ihre speziell durchdachte Konzeption darauf ausgerichtet, pflegebedürftigen Menschen ein angenehmes und sicheres Zuhause zu bieten.



Die freundlichen 1-Zimmer Apartments in der Wohnanlage haben alle eine Größe von 30 qm incl. einem geräumigen, behindertengerechten Bad mit begehbare Dusche. Eine Kochzeile mit einem sperrbaren 2-Platten Cerankochfeld, großem Kühlschrank mit Gefrierfach und einer abgesenkten Arbeitsplatte ermöglicht es auch Rollstuhlfahrern, die Mahlzeiten bequem im Sitzen zu kochen.

Umrahmt wird dieses Apartment von einer attraktiven und umfangreichen Infrastruktur, die eine pflegerische und alltagsbegleitende Versorgung bis in hohe Pflegegrade zulässt. Eine schöne Balkon-Terrasse sowie ein heller, großer und umfriedeter Garten laden bei schönem Wetter zum Aufenthalt und zur Geselligkeit ein.



Für die Einbindung in das gesellschaftliche Leben und die Quartiersnähe befindet sich im EG der Wohnanlage Rebland ein geräumiger Saal. Dieser kann wahlweise für Festlichkeiten, Geburtstags- und sonstige Feiern genutzt werden. Auch Vereine aus der Umgebung sind herzlich willkommen.

Regelmäßig haben unsere Mieter auch die Möglichkeiten durch einen hausinternen Fahrdienst zum gemeinsamen Einkaufen ins Städtl zu fahren.



Das **Pflege- und Betreuungsangebot** in der Wohnanlage Rebland richtet sich nach den Wünschen und Befürfnissen der Bewohner. Außer einer festen monatlichen Miet- und Betreuungspauschale fallen erst einmal keine weiteren Kosten an.

Alle sonstigen notwendigen Hilfe- und Unterstützungsleistungen sind in gemeinsamer Absprache mit dem Mieter und seinen Angehörigen frei wähl- und jederzeit änderbar. Dazu gehören:

- Individuelle Pflege in der eigenen Wohnung
- Hauswirtschaftliche Unterstützung
- Tageweise Betreuung in der Tagespflege
- Jederzeit Erreichbarkeit einer Pflegekraft
- Wäscheversorgung und Einkaufsdienst
- Frühstück, Mittagessen, Abendessen buchbar
- Nächtliche Kontrollbesuche
- Fahr- und Kurierdienst

Krankengymnastik, Logopädie, Fußpflege und Friseur werden durch ins Haus kommende Dienstleister erbracht. Auch Hausärzte aus dem Rebland kommen bei Bedarf zur Visite.